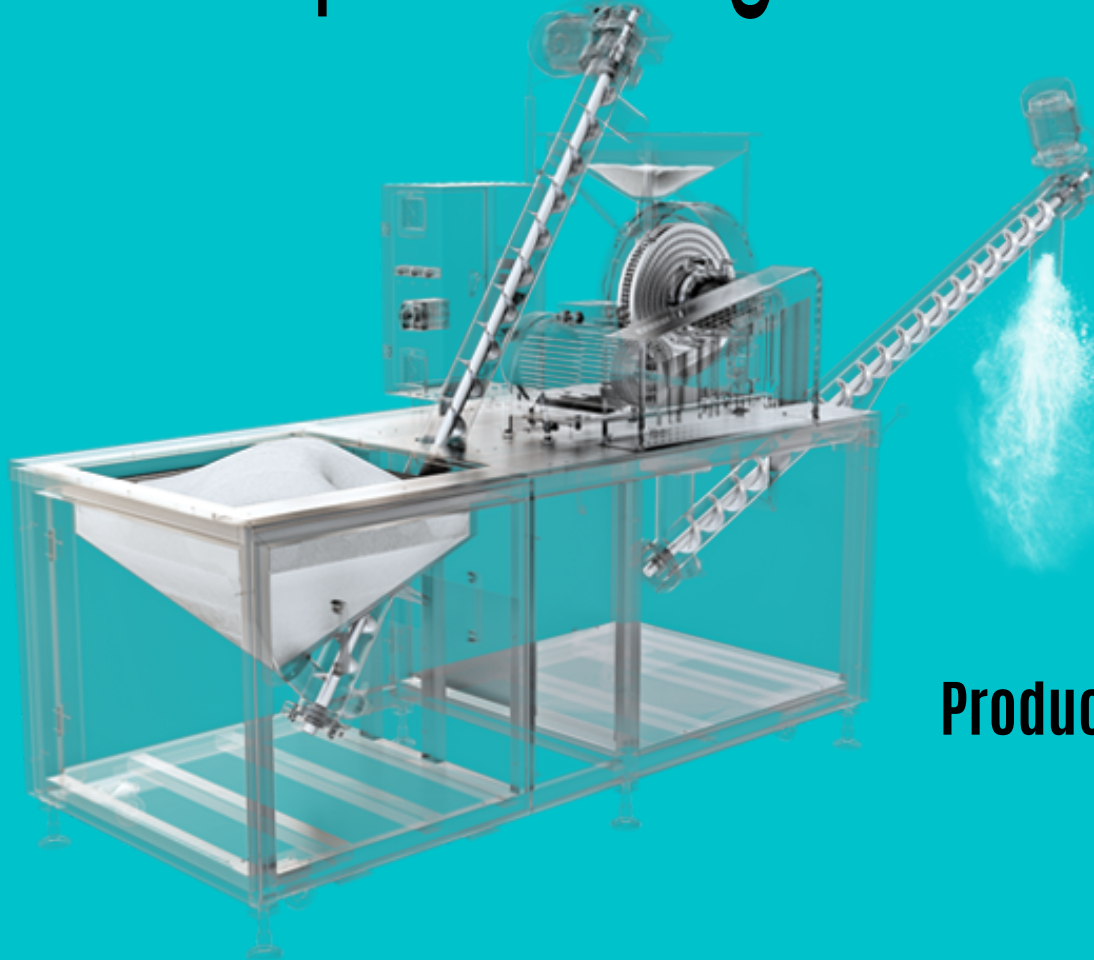




**prokeyy**  
kerem dış ticaret

## Food processing machines



**Product catalogue**





## ABOUT US    À PROPOS DE NOUS

*Kerem Foreign Trade provides services in the field of Food Processing Machinery with over 20 years of experience in the sector. It manufactures its products produced at high Quality standards for our country and all around the world.*

*Kerem Foreign Trade fournit des services dans le domaine des machines de transformation des aliments avec plus de 20 ans d'expérience dans le secteur. Nous fournissons nos produits fabriqués selon des normes de qualité élevées à notre pays et au monde.*

*fabrique tout autour.*

# CHOCOLATE BALL MILL

It is a specially designed machine to increase the Quality and micron of chocolate.

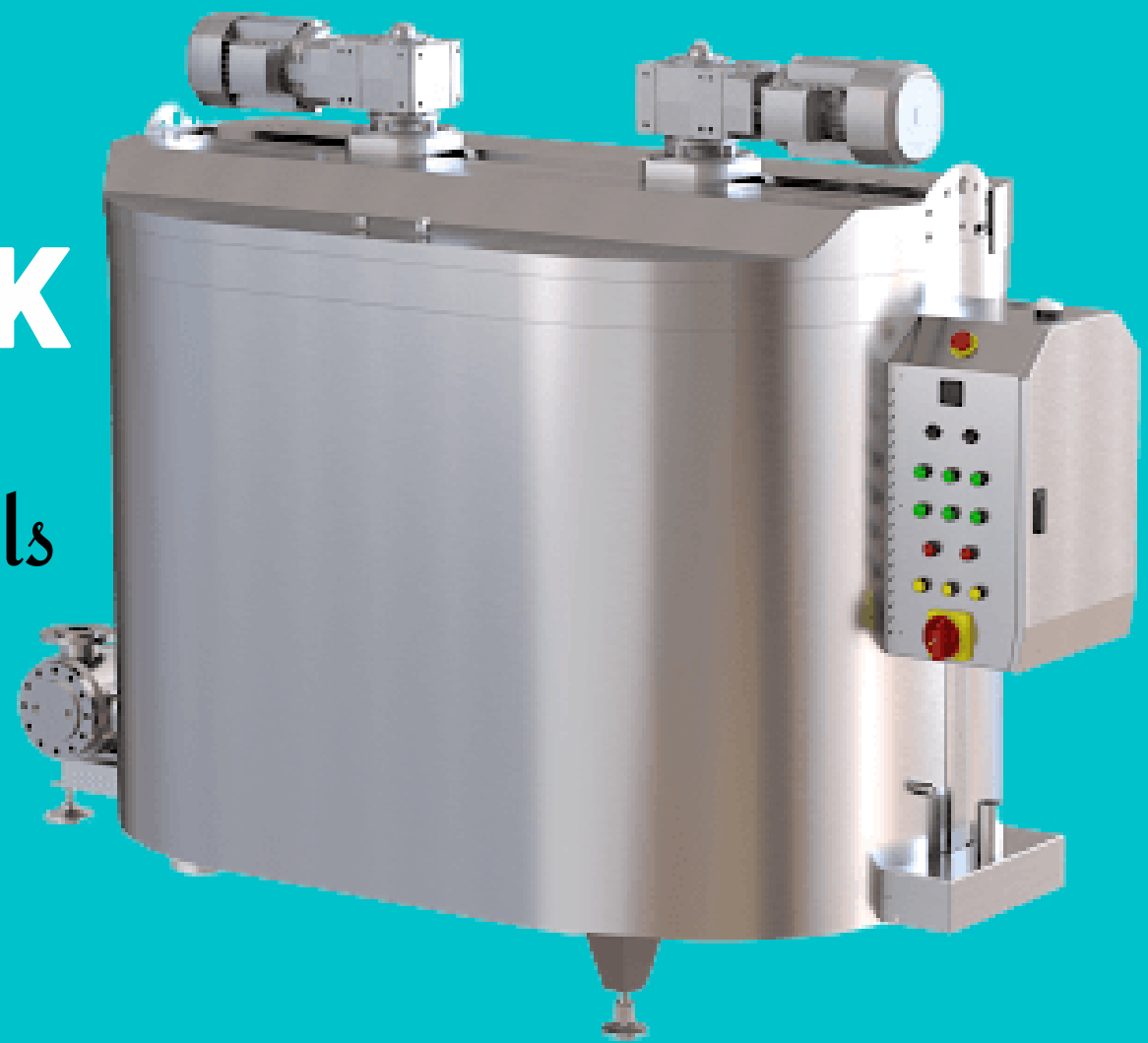
C'est une machine spécialement conçue pour augmenter la Qualité et la micronité du chocolat.



# PRE-PREPARATION TANK

It is the machine in which the raw materials used in chocolate production are mixed.

C'est la machine où sont mélangées les matières premières utilisées dans la fabrication du chocolat.



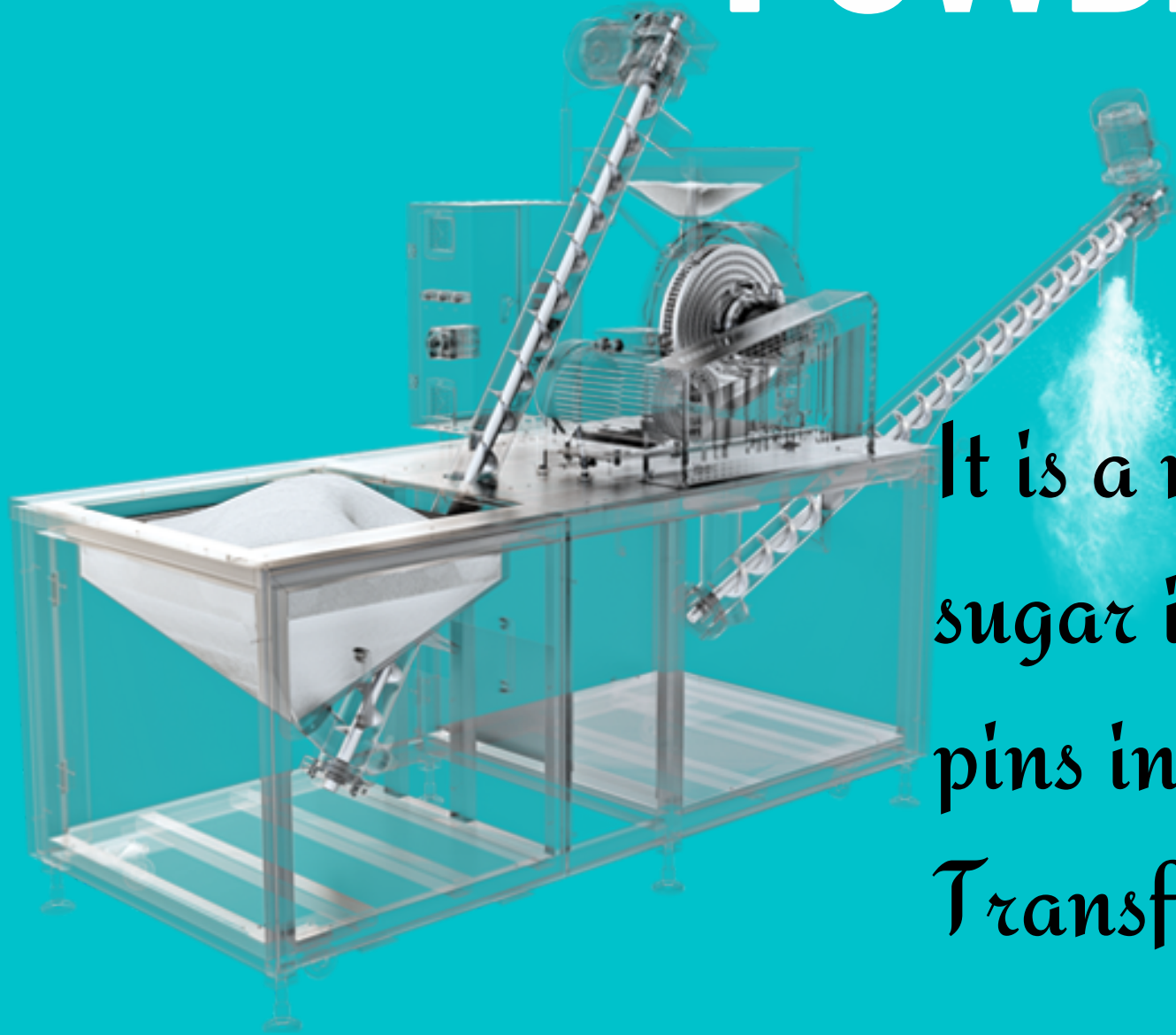
# FAT MELTING TANK

It is a machine specially designed to melt the block oils used in chocolate.

Il s'agit d'une machine spécialement conçue pour faire fondre les huiles en bloc utilisées dans le chocolat.



# POWDERED SUGAR MILL



It is a machine that converts granulated sugar into powdered sugar by means of pins inside the mill.

Transforme le sucre cristallisé en sucre en poudre grâce aux broches du moulin est une machine



# CHOCOLATE COOLING TUNNEL

It is the machine that allows the coated chocolate to freeze on the product.

C'est une machine qui permet au chocolat enrobé de se figer sur le produit.

# Vacuum Cookers



It is a vacuum cooking machine specially designed for Jam production according to the desired capacity.

Il s'agit d'une machine de cuisson sous vide spécialement conçue pour la production de confitures selon la capacité souhaitée.



## PASTEURIZED COOLING TUNNEL

It is used to complete and cool the pasteurization process of products in hot filled sealed jars or boxes or in pasteurization and cooling processes in warm filled systems.

Terminer le processus de pasteurisation des produits remplis à chaud dans un pot ou une boîte fermé et refroidir ou remplir à chaud

Il est utilisé dans les processus de pasteurisation et de refroidissement des systèmes

# MILK TRANSPORT TANK



They are insulated tanks without a self-cooling system, used to transport milk from farms or milk collection centers to milk processing factories.

Achat de lait auprès des fermes ou des centres de collecte de lait et transformation du lait

Il s'agit de réservoirs isothermes qui ne disposent pas de système d'auto-refroidissement et qui servent à les transporter vers les usines.

# MILK COOLING TANK

It is a storage tool used to preserve the beneficial bacteria and nutritional values of milk after it is milked.

C'est un support de stockage utilisé pour préserver les bactéries bénéfiques et les valeurs nutritionnelles du lait après la traite.



# MILK COOKING TANK

Used for cooking purposes, wall-heated and covered with 40 mm insulating material on the heating wall, completely made of AISI 304-316 Quality stainless steel, suitable for food.

Utilisé pour la cuisson, avec chauffage mural et isolation 40 mm sur le mur chauffant

Recouvert de matériau, entièrement réalisé en acier inoxydable de qualité AISI 304-316, adapté aux aliments

est produit



# CHEESE SIZING MACHINE

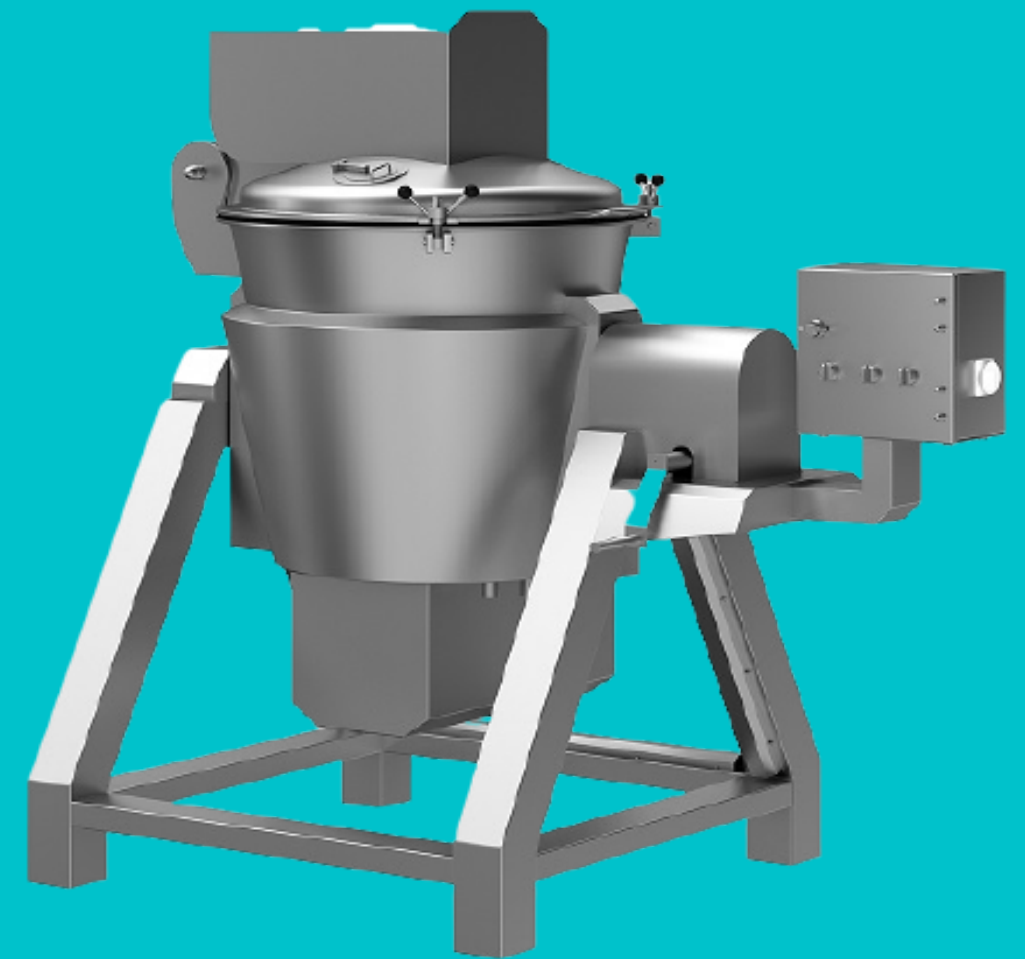


It is a machine used to portion the kashar dough coming out of the kashar water boiled or kashar dry boiled machine in fixed weight.

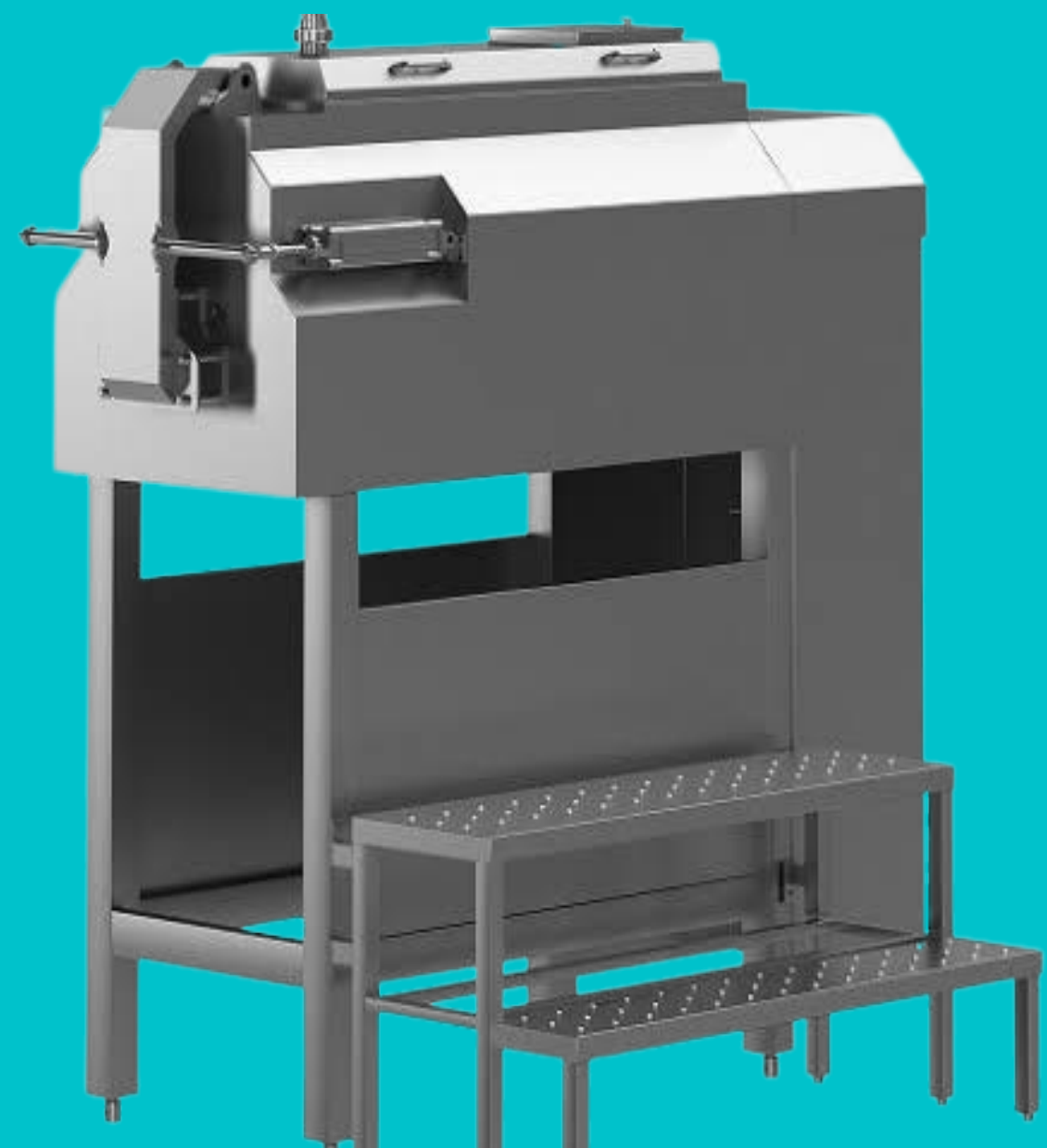
Il s'agit d'une machine utilisée pour portionner la pâte kashar sortant de la machine kashar bouillante ou sèche kashar en poids fixe.

# CHEESE DRY BOILING MACHINE

In the dry boiling machine for kashar, the curd, which is in an oval cauldron, is heated and kneaded by the steam circulating around the cauldron. The curd is kneaded with two spirals inside and is cooked quickly thanks to the steam given inside and the steam around the outside.



Dans la machine à ébullition sèche kashar, le caillé dans un bol ovale est chauffé et malaxé par la vapeur circulant autour de la chaudière. Le caillé est pétri à l'intérieur avec deux spirales et cuit rapidement grâce à la vapeur diffusée à l'intérieur et à l'extérieur.



# CHEESE PROCESS TANK



It is one of the main machines used in the production of kashar cheese. It heats the milk and adds yeast and other ingredients after it reaches the desired temperature. Thanks to the mixer inside, yeast and other ingredients are spread homogeneously throughout the tank.

C'est l'une des principales machines utilisées dans la production de kashar. Le lait est chauffé et une fois qu'il atteint la température désirée, la levure et d'autres ingrédients sont ajoutés. Grâce au mélangeur situé à l'intérieur, la levure et les autres ingrédients sont répartis de manière homogène dans toute la cuve.

## CURRA BOILING TANK

It is used to obtain curd cheese by boiling whey. Le fromage blanc est obtenu en faisant bouillir du lactosérum. est utilisé pour

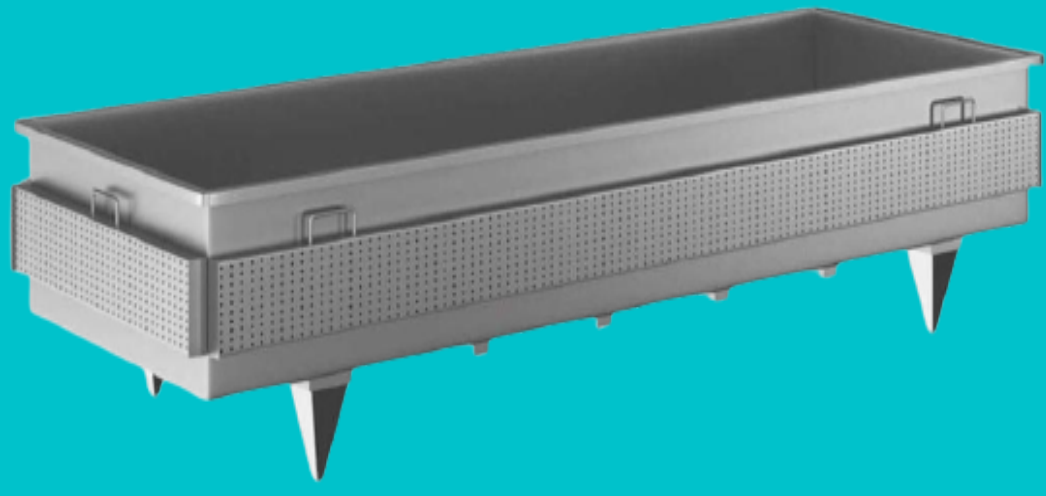


## CHEESE CAR

It is used in resting and transferring kashar cheese after production.

Il est utilisé pour reposer et transférer le fromage cheddar après sa production.

# CHEESE BOAT



Cheese boat can be defined as the boat where white cheese types are produced.

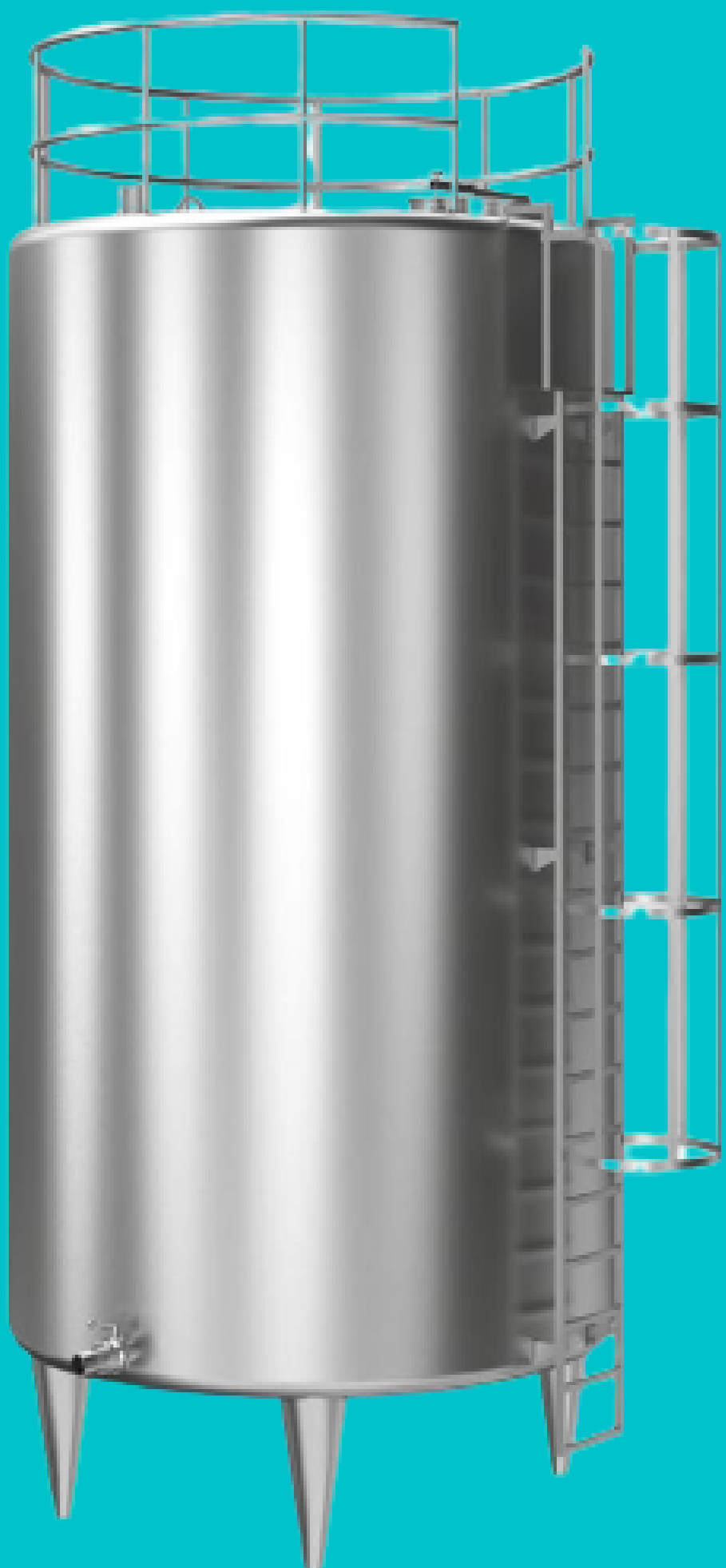
In this boat, fermentation, curd is broken and filtered with a press cloth and pulleys on the sides.

La cuve à fromage peut être définie comme la cuve où sont produits les types de fromages blancs.

Dans cette technique, la fermentation se fait en cassant le caillé et en le filtrant avec une toile de presse et les poulies à côté.

est fourni

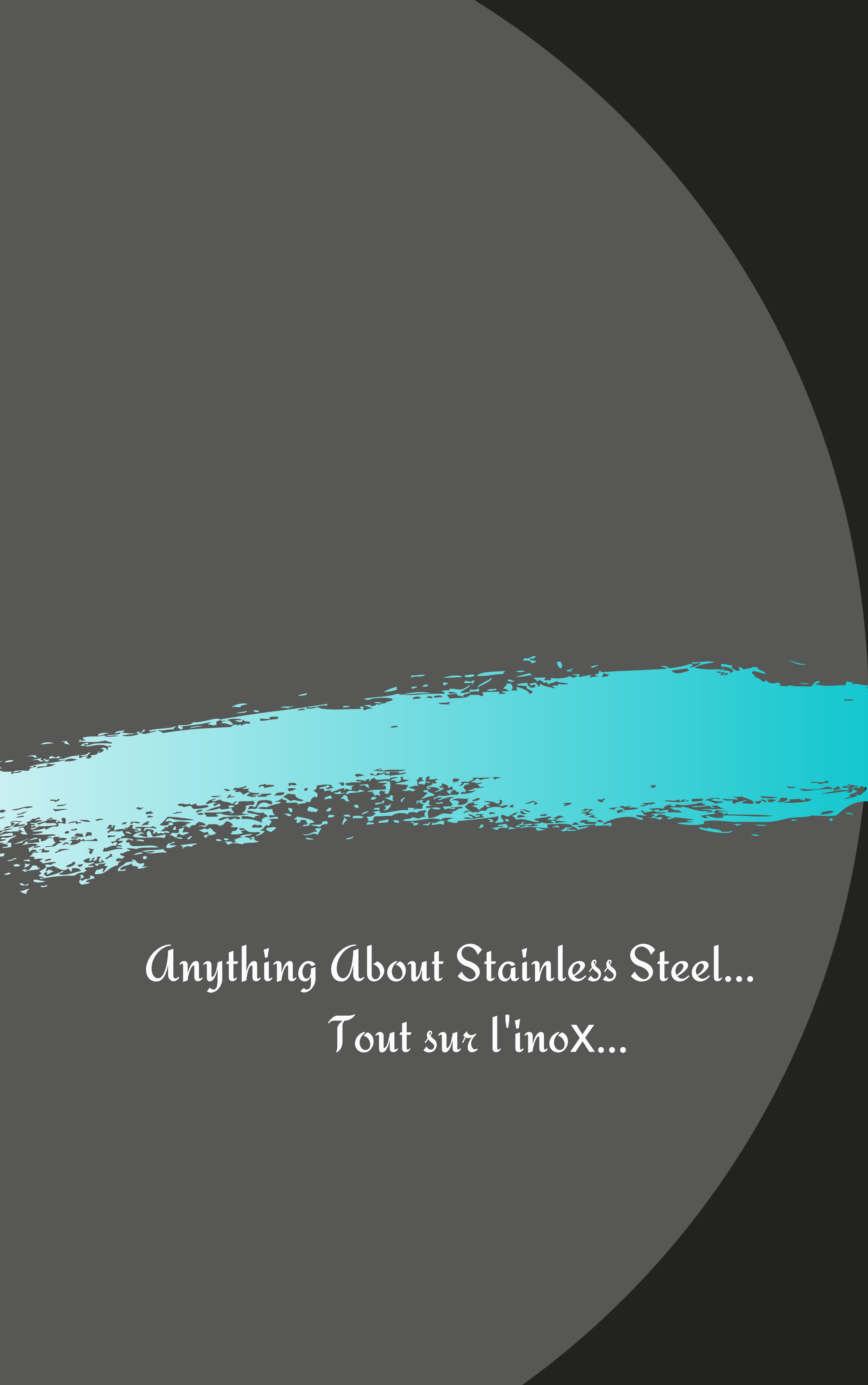
# STOCK TANK



Stock tanks are special tanks where all kinds of liquid products such as water, soft drinks, milk, olive oil, acids and chemicals can be stored.

Les réservoirs de stockage sont des réservoirs spéciaux dans lesquels peuvent être stockés toutes sortes de produits liquides tels que l'eau, les boissons gazeuses, le lait, l'huile d'olive, les acides et les produits chimiques.

sont des chars



*Anything About Stainless Steel...*  
*Tout sur l'inox...*